

Hacia un Sistema Ciudadano de Información en Salud

Iván Borja, Grupo FARO

"Incidimos en políticas públicas para construir una sociedad más democrática, innovadora, sustentable e incluyente a través de la investigación, el diálogo informado y la acción colectiva"

GRUPO
faro 

- Las fuentes de información son variadas y desarticuladas (Flores y Castillo, 2012).
- Falta de una política institucional con respecto a la relevancia de la generación de información (Flores y Castillo, 2012).
- Hacia un sistema común de información que incluya los subsistemas público y privado.

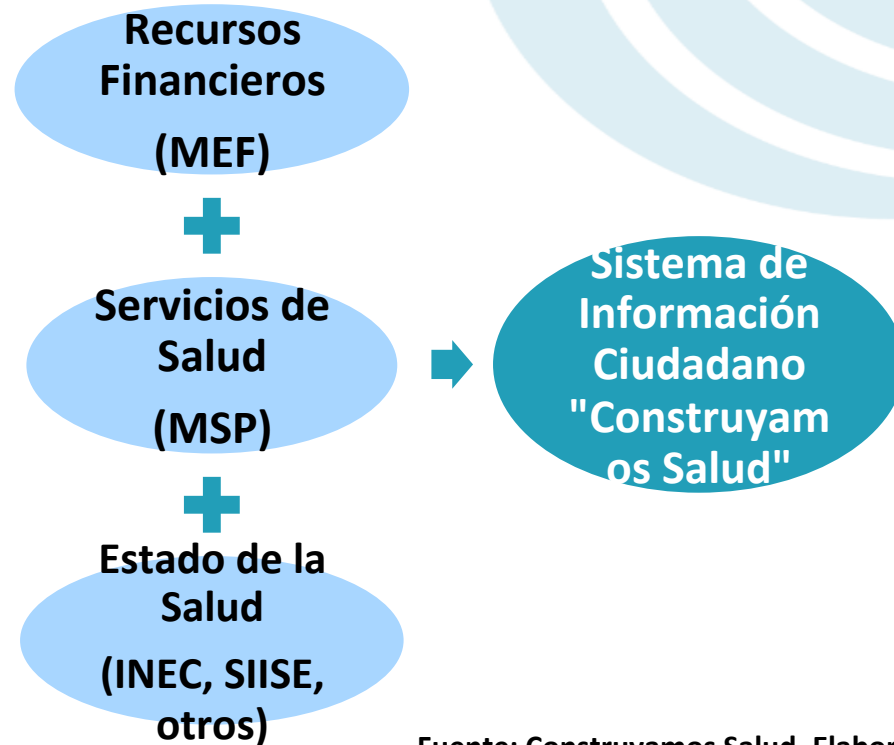
Objetivo General

Promover políticas y prácticas que permitan acortar las brechas que existen en la población con respecto al acceso a servicios prioritarios de salud.

Objetivo Específico

Fomentar el derecho al acceso a información referente a la asignación de recursos, gestión, resultados e impactos del sector de la salud pública en el Ecuador y apoyar el uso de dicha información para el monitoreo y seguimiento a la gestión desde la sociedad civil nacional y local.

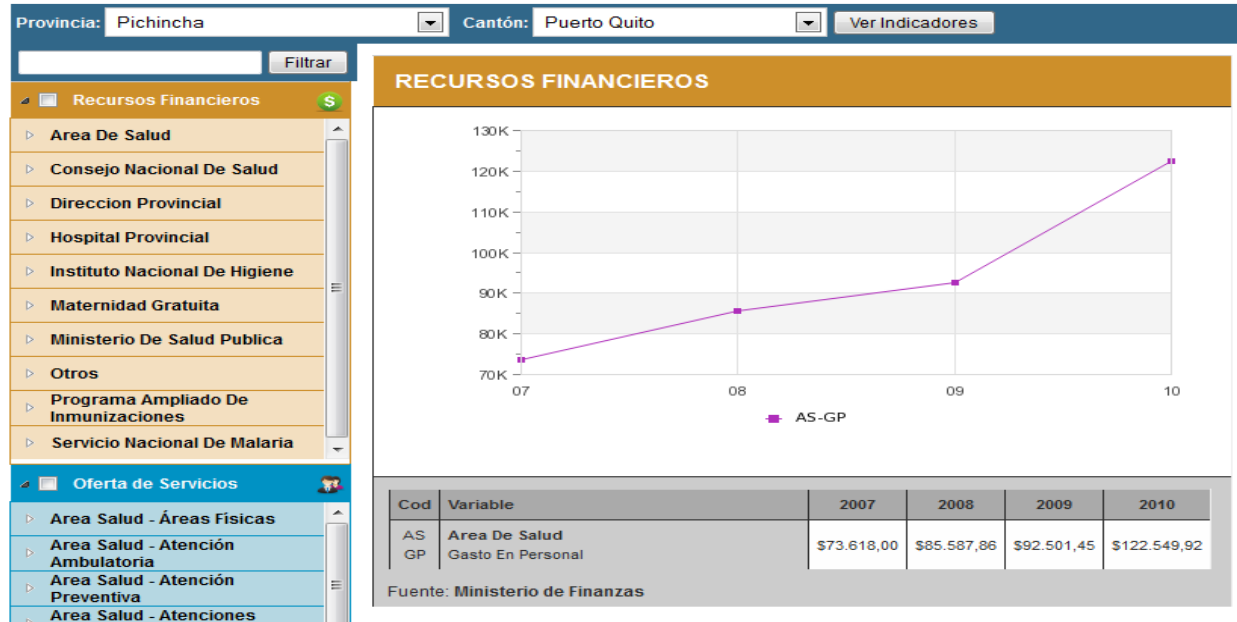
Metodología



- Contenido y universo
- Definición de variables (módulos financiero, oferta disponible y estado de la población)
- Codificación de variables
- Cantonización de la información
- Integración de los datos
- Validación y socialización de la información

Discusión y Resultados

Indicadores de tu cantón



- Socializar la información de salud “acerca la salud a la gente” permitiendo conocer el cumplimiento de sus derechos.
- La eliminación de barreras de acceso a la información apoya los procesos de toma de decisiones, transparencia, rendición de cuentas, efectividad y eficiencia y ética del SNS.
- El Sistema Ciudadano de Información en salud promueve procesos de diálogo informado y participación ciudadana.

Muchas gracias

GRUPO FARO

Dirección: Gregorio Bobadilla N38-88 y Granda Centeno

Web: www.grupofaro.org

Fono: (593 2) 2 456 367 / 2 6 015 395

Telefax: (593 2) 2 264 719



!Síguenos!

G R U P O
faro 

The logo for Grupo Faro features the word 'faro' in a lowercase, sans-serif font. Above the letters 'G', 'R', 'U', 'P', and 'O' are their respective uppercase letters. To the right of the word 'faro' is a graphic element consisting of three concentric, overlapping circles that create a sense of depth and movement, resembling a stylized 'o' or a lens flare.